



RASSEMBLONS-NOUS POUR PÉRENNISER NOTRE AVENIR !

Retrouvez-nous sur
WWW.GOFI.FR

Agence TEF



NOTRE RAISON D'ÊTRE
Pérenniser l'indépendance des activités des Opérateurs Funéraires Indépendants

NOTRE MISSION
Capter les dossiers funéraires détenus par des intermédiaires* pour orienter la prestation vers ses membres au choix des familles
*assureurs, mutuelles, plateaux de gestion, etc...

Vous souhaitez adhérer au GOFI... Rendez-vous sur **www.gofi.fr**



ADHÉRER AU GOFI

Pour adhérer au GOFI vous devez obligatoirement être Opérateur Funéraire Indépendant. Les Opérateurs affiliés à des Groupements de Franchise (exemple : Le Choix Funéraire...) ou détenus en partie par un Groupe de Services Funéraires (exemple : Funécap...) ne peuvent pas être membre du GOFI.

L'adhésion est constituée :

- De parts sociales, matérialisant votre statut de membre du GIE,
- D'une cotisation annuelle pour le financement du GOFI et de ses actions.

Pour calculer le montant d'adhésion et régler...
Rendez-vous sur **www.gofi.fr**
ou Flasher le QR-Code ci-dessous depuis votre mobile !



Adhérer au GOFI

Je souhaite adhérer au GOFI

Civilité :

Nom Prénom

Fonction Nom de la société

Activité

E-mail

Téléphone fixe Téléphone portable

Adresse

Localité

N° SIREN

En soumettant ce formulaire, j'accepte que les informations saisies soient exploitées par le service compétent dans le cadre de la demande d'inscription et la relation commerciale qui peut en découler.

Réalisation : Groupe SJR - 01 84 82 02 20

Ensales Funéraire, membre du GOFI : indépendance et proximité au service des familles

Les pompes funèbres Ensales ont été créées en 2010, en complément d'une activité ambulancière. Mais dès 2011, les deux sont dissociées et une nouvelle société est fondée pour la partie funéraire. Comme pour de nombreux établissements que nous avons présentés dans ces colonnes, Ensales Funéraire compte parmi les premiers adhérents du GOFI avec l'indépendance et la solidarité comme valeurs communes. Prise de connaissance en compagnie d'Aurélien Pinaud, conseiller et responsable de la partie funéraire.



Comme beaucoup d'entreprises familiales, Ensales Funéraire met un point d'honneur à être attentif et à l'écoute des familles, à les accompagner en préservant calme et sérénité.

Entrant dans la catégorie des entreprises familiales et indépendantes, les pompes funèbres Ensales Funéraire - dont les associés sont Jean-Marc et Angèle Ensales ; Pascal et Audrey Marcaillou - totalisent trois agences : Foix, Saint-Paul-de-Jarrat et Varilhes et un funérarium à Foix. Composée de quatre salons d'exposition du corps pour le recueillement, la chambre funéraire est dotée également d'un hall et d'un grand salon d'accueil des familles, ce dernier pouvant se transformer en cinquième salon funéraire.

Répondre au mieux aux attentes des familles

L'équipe, aujourd'hui, c'est quatre conseillers à temps plein, trois vacataires à temps partiel et deux marbriers. Depuis le mois d'avril, suite au rachat d'une marbrerie funéraire, l'établissement ariégeois assure pour un monument toutes les étapes de la vente à la pose dans le cimetière. En plus de l'exposition de ceux-ci, il est proposé aux familles la possibilité de créer, personnaliser et dessiner en temps réel

leurs projets sur Internet grâce à un partenariat avec le catalogue interactif "Monumento".

Comme beaucoup d'entreprises familiales, Ensales Funéraire met un point d'honneur à être attentif et à l'écoute des familles, à les accompagner en préservant calme et sérénité. L'héritage du passé, la mise en commun des compétences et des expériences de chacune et chacun, leur dynamisme, toutes ces attitudes et pratiques professionnelles font d'Ensales Funéraire des pompes funèbres qui se distinguent par leur professionnalisme et une proximité tant géographique qu'humaine... Et, ici, la conviction profonde des associés et de leurs collaborateurs est que cela est lié à l'indépendance et à la liberté d'agir. L'adhésion au Groupement des Opérateurs Funéraires Indépendants (GOFI) semble alors presque logique.

Défendre les mêmes valeurs et avancer ensemble

"C'était au tout début de la création du GOFI. Nous en avons entendu parler par des fournisseurs adhérents et nous avons été très rapidement conviés à une réunion de présentation. Celle-ci nous a bien informés sur les grands principes généraux et sur les valeurs défendues. Nous avons été convaincus quasiment immédiatement. Le point central de notre intérêt pour ce groupement était la défense de l'indépendance, la lutte pour préserver celle-ci et la perspective de pouvoir au bout de quelque temps peser dans la balance face aux grands groupes et se faire reconnaître des mutuelles et des banques assurances dans le domaine des contrats obsèques", explique Aurélien Pinaud.



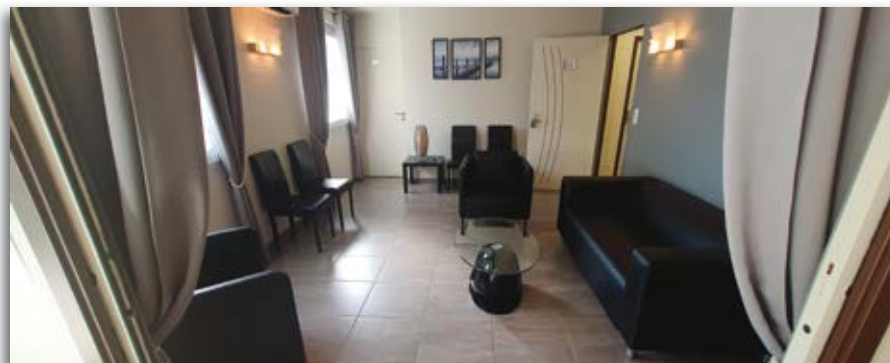


Le point central de notre intérêt pour ce groupement était la défense de l'indépendance, la lutte pour préserver celle-ci...

"Même si, parfois, nous pensons que le GOFI pourrait faire plus de choses pour les indépendants, nous sommes bien conscients que celui-ci est administré et animé par des responsables de pompes funèbres comme nous et que, forcément, leur disponibilité est limitée bien que tous s'y consacrent au maximum. Moi, je pars du principe qu'il faut leur laisser la chance d'avancer et de concevoir, d'installer, petit à petit, de nouvelles choses. Parmi les outils déjà mis en place, je pense que l'annuaire des OFI peut être très utile. Je l'utilise sans problème pour chercher un membre du GOFI dans une autre région dans le cas d'un transport de corps, entre autres. Pour moi, faisant partie de la même organisation, j'imagine que nous avons des valeurs identiques et la même façon de travailler", poursuit-il.

Une indépendance aux multiples facettes

Ce qui ressort de nos échanges avec Aurélien Pinaud, c'est un attachement profond à l'indépendance qui se traduit de différentes façons. C'est tout d'abord avoir la liberté d'adapter les services afin de répondre au mieux à toutes les attentes des familles ; et de les accueillir, les renseigner, les accompagner dans l'organisation des obsèques dans une ambiance sereine et riche d'humanité. Ensuite, le fait d'avoir des agences très peu éloignées les unes des autres permet, pour les PF Ensaales, de jouer véritablement la proximité et d'accueillir les familles dans l'un des lieux qui a leur préférence.



Enfin, valeur que l'on retrouve dans celles du GOFI, c'est le maintien de la plus grande qualité dans toutes les prestations, notamment ici avec l'accès à un funérarium générant quiétude et apaisement, aux salons personnalisables, ou de proposer des solutions pratiques telles que le service gratuit de faire-part numérique.

Gil Chauveau

Parmi les outils déjà mis en place, je pense que l'annuaire des OFI peut être très utile. Je l'utilise sans problème pour chercher un membre du GOFI dans une autre région...





UNIQUE

FABRICATION ET LIVRAISON EN 24 H



- DES FLEURS DURABLES POUR LES CÉRÉMONIES
- IDENTIFIEZ-VOUS ET CHOISISSEZ PARI + DE 200 MODÈLES
- INSCRIVEZ-VOUS ET RETROUVEZ TOUTES LES INFOS SUR : WWW.SOFLEURS.FR

Tél. : 05 46 96 26 66